



Les Remuées

Dossier de présentation



LA CIE
LE PUNK À MOUTON
PRÉSENTE

LA REMUÉE 2

L'ILIADÉ

ET L'ODYSSÉE

(mais surtout l'Iliade)

D'À PEU PRÈS HOMÈRE

L'Iliade et l'Odysée (Mais surtout l'Iliade)

D'à peu près Homère

Création 2021

Note d'intention : c'est quoi une « Remuée » ?

Remuée [vəmye] n.f. 1. (agric.): transhumance des troupeaux vers l'alpage; retour des troupeaux à la bergerie. 2. (théât.): théâtre en extérieur qui revisite les grands classiques.



La Remuée #1 – Le Comte de Monte-Cristo Photo : Gwenaël Rolin

Une « Remuée » est un spectacle de rue qui repose sur une idée simple : décaler une grande œuvre du patrimoine littéraire pour aller la jouer n'importe où. Grâce à un dispositif scénique léger, la *Remuée* est un spectacle de place de village, de champ, de rue, de grange, de cour et plus encore.

L'objectif est clair : sortir les grands classiques des bibliothèques - ils y

prennent un peu trop la poussière selon nous - et leur faire prendre le frais au grand air ! Parce qu'on les aime, nous, ces grands classiques, ces histoires rocambolesques et épiques. Et puis on va se l'avouer, on n'écrit pas aussi bien...

Alors nous voilà parti.es pour les servir au mieux, les faire ré-entendre en leur restant fidèles. D'ailleurs chaque spectacle commence et se finit par les vrais mots de l'auteur. Notre adaptation est rigoureuse sur le fond, nous gardons l'âme de l'œuvre, son récit, ses moments forts. Sur la forme, nous jouons le décalage, l'humour, le burlesque. Cela donne un spectacle drôle, potache et aussi ambitieux. Un spectacle rythmé car nous nous imposons de ne pas dépasser la durée d'1h15.

Et comme on aime les défis, nous faisons tout ça à trois !

Nous jouons en extérieur car nous sommes allergiques à la poussière, et aussi parce qu'on aime retrouver l'ambiance du théâtre de tréteaux, populaire et joyeux



La Remuée #2 – L'Illiade et l'Odyssée (mais surtout l'Illiade) Photo: Gwenaël Rolin.

Le deuxième épisode de La *Remuée* porte sur les deux grands récits homériques : *L'Iliade* et *L'Odyssée*. On ne s'attaque plus seulement à une histoire, mais aux mythes ! Enfin, surtout celui de la guerre de Troie, avec ses combats répétitifs et sanglants, et ses personnages remplis de défauts, qu'ils soient humains ou divins.



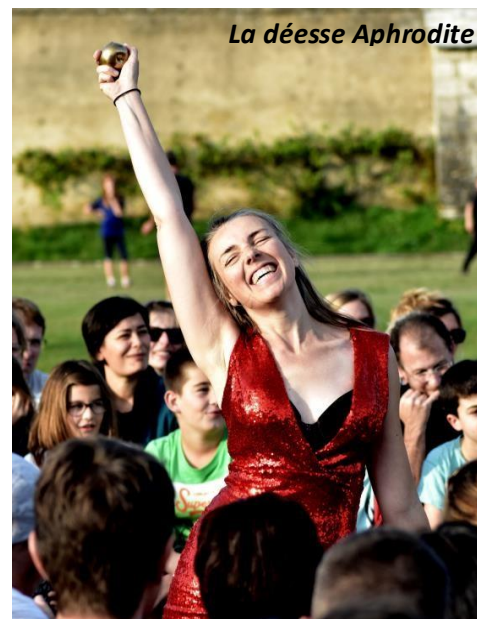
La Remuée #2 – L'Iliade et l'Odyssée (mais surtout l'Iliade)
Photo. Gwenaël Rolin.

Oui, car comme son nom l'indique, notre spectacle raconte principalement *L'Iliade*. Déjà parce que c'est le récit le moins connu des deux, mais aussi parce que *L'Odyssée*, c'est du déjà-vu. Ça ne veut pas dire qu'on l'oublie totalement...

En tous les cas, ce spectacle nous permet de parler de la guerre sous deux formes qui nous intéressent : le bouffon et le tragique. Nous pouvons nous y moquer allégrement des égos démesurés des combattants, et dans *L'Iliade*, on est servis.



Achille



La déesse Aphrodite



Le spectacle se joue en bi-frontal et le public s'installe soit dans le camp grec, soit dans le camp troyen. Il représente les nouvelles recrues, car les combats ont réduit les armées en bouillie.

Aphrodite et Athéna se chargent de leur formation express : en 10 minutes, les bleu.es sont remonté.es comme des coucous et prêt.es à en découdre. Mission accomplie : la guerre peut reprendre ! Et avec cette dernière : Achille en diva, Ulysse en mythomane opportuniste, Pâris en surfeur, les dieux en sitcom, le tout servi par une bande-son rock et des armures en carton. A la fin, le

grotesque s'efface pour laisser place au douloureux retour au réel, changeant le ton du spectacle.

Les comédien.nes montrent une large palette de jeu,

ils dansent, ils chantent, ils se battent et jouent tous les personnages de cette farce épique et cruelle, dont on ne sait plus s'il faut en rire ou en pleurer.



Public installé en bi-frontal : Camp des Grecs et camp des Troyens

Milène BUFFAVAND



Milène commence son apprentissage en intégrant la section A3 Théâtre au lycée puis s'engage dans des études de lettres modernes à Besançon. Là elle découvre le théâtre d'improvisation et parcourt la France pour disputer de nombreux matchs. C'est en véritable boulimique qu'elle se frotte à la pâte humaine et développe un esprit d'équipe et de fraternité qui lui donneront pour toujours le goût de l'autre. En revanche ses études sont un fiasco, à l'image de sa scolarité. C'est donc au gré de ses rencontres et de diverses formations (Rodolfo Meneses, Gilles Galliot, Eric de Sarria, Elise Ouvrier Buffet, Pascal Rénéric, Philippe Rodriguez-Jorda) qu'elle compose en patchwork, son identité de comédienne.

En 2015, elle écrit, met en scène et joue un spectacle jeune public *La Fée Penchée*. Elle travaille également avec la **Cie Cafarnaüm** (*Le médecin volant*, 2014 / *Lettres croisées*, 2016), le **Théâtre de l'Unité**, le **Mécamobilus Théâtre**, la **Lisa 21**, **Le Punk à Mouton** (*La Remuée #1 : Le comte de Monte-Cristo*, 2021), la **Cie Le Nez en l'Air** (*Figures insoumises #1 : Simone Veil*, 2016) et **Gunnar Olof**.

Elle aime les grasses matinées et le chocolat aux noisettes entières.

Thomas PERSONENI

Il découvre le théâtre, jeune, avec Jacqueline Henry-Leloup, puis approfondit son apprentissage avec Yves Courty, au sein de la section A3 du lycée de Salins-les-Bains.

En 2011, il est comédien et assistant à la mise en scène pour la **Compagnie le Sixième Acte** sur le spectacle *Sous Contrôle*, de Frederic Sonntag. En 2013, il fonde la **Compagnie de la Brindille** avec laquelle il met en scène *27 remorques pleines de coton* de Tennessee William.

Il dirige de 2014 à 2020 la **Compagnie Les menteurs d'Arlequin** pour laquelle il est comédien, metteur en scène et auteur (*Mémoire(s) de Guerre*, *Il faut que tu attendes mon retour*, *Courbet en Série*, *La Serveuse au miroir* (avec Gladys Bruchon), *Fourberies*, *d'à peu près Les fourberies de Scapin de Molière*, *Les libertés de Courbet* de Philippe Cormery.)



En 2020, il co-fonde avec Gladys Bruchon la **Compagnie Le Punk à Mouton** avec laquelle il mène de multiples projets.

Il enseigne également l'art dramatique aux enfants et adultes au sein de l'école de théâtre de la Compagnie Les Menteurs d'Arlequin depuis 2014, et, depuis 2020, de la compagnie Le Punk à Mouton. Il intervient sur des ateliers spécifiques (lycées & collège, publics spécifiques).

Il aime le chant lyrique et cueillir des champignons.

Gladys BRUCHON



Formée au théâtre par l'improvisation théâtrale, au sein de la Ligue Universitaire d'Improvisation de Franche-Comté (**LUDI F-C** - 2002- 2007), elle est, en 2008, cofondatrice d'**En Compagnie de Leroy**, compagnie d'improvisation belfortaine, qu'elle préside pendant 2 ans et avec laquelle elle joue jusqu'en 2013.

Elle s'initie au théâtre à texte au sein de la compagnie bisontine **La Brindille** en 2013 (*27 remorques pleins de coton*, de T. Williams). Puis elle intègre la compagnie des **Menteurs d'Arlequin** de 2015 à 2020, à Ornans, jouant des créations originales (*Mémoires de Guerre ; Courbet en série*) et des œuvres du répertoire théâtral (*Les Fourberies de Scapin, Les libertés de Courbet*).

Professeur dans l'Education nationale pendant 13 ans, elle noue un rapport privilégié avec le public scolaire : elle anime des ateliers du primaire au secondaire et travaille à la création de plusieurs spectacles de théâtre-forum.

En 2020, elle co-fonde avec Thomas Personeni la **Compagnie Le Punk à Mouton**, à Ornans.

Elle enseigne également l'art dramatique aux enfants et adultes au sein des ateliers hebdomadaires de la compagnie. Elle intervient sur des ateliers spécifiques (lycées & collège, conservatoire de Montbéliard).

Elle aime le yoga et le fromage.

Emmanuel VUILLOT

A l'âge de 4 ans, Emmanuel casse les oreilles de ses parents en jouant de la batterie avec ses couverts. Pour ses 6 ans ils lui offrent donc des cours de solfège et dès lors, il ne s'arrêtera plus.

Après des études musicales au **Conservatoire de Chalon sur Saône** Musique Actuelle / Batterie / Clarinette, il intègre différents groupes et formations.

Mais Emmanuel n'est pas une bête de scène. Il s'ennuie vite et chérit trop la liberté, la recherche et la créativité. Il s'épanouit davantage dans la rencontre et les bœufs, mais surtout dans la **MAO**. L'électronique abolit les limites et lui permet une exploration vaste des univers musicaux, du **sound design**, en passant par la **régie spectacle**.



La compagnie Le Punk à Mouton

Le Punk à Mouton est une compagnie de théâtre professionnelle née à Ornans en 2020. Elle succède à la compagnie amateur des **Menteurs d'Arlequin**, créée au début des années 2000 à Ornans avec pour volonté de diffuser le théâtre en milieu rural. Le Punk à Mouton s'inscrit dans cette filiation et propose, de façon plus efficace encore, de poursuivre l'idéal d'un théâtre accessible à toutes et tous.

Nous souhaitons pratiquer un théâtre local, artisanal, populaire, le faire découvrir au plus grand nombre, former tous ceux qui le souhaitent, jouer dehors, jouer plus, créer du neuf, s'associer, échanger, inventer de l'inédit pour questionner notre monde, et surtout, continuer à faire en sorte que le théâtre soit une fête !

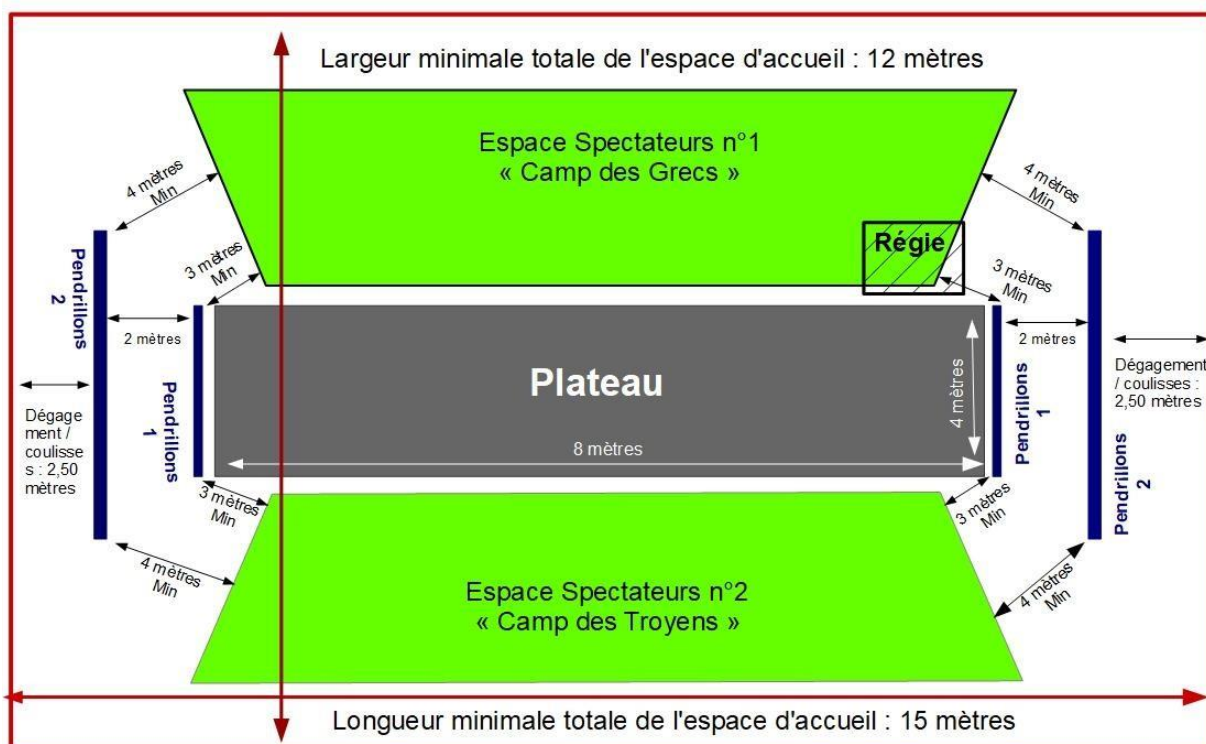
Pour cela, nous proposons trois branches complémentaires : un axe de création et de production de spectacle, un axe de formation et d'apprentissage de la pratique théâtrale sous toute ses formes et enfin une troupe amateur, autonome mais liée à la compagnie professionnelle, qui en assure la mise en scène et les moyens techniques d'existence.



Modalités d'accueil & conditions techniques

- **Spectacle tout public, à partir de 6 ans.**
- **Durée :** 1h15 min
- **Jauge :** en fonction des capacités d'accueil du lieu. Maximum 300 personnes.
- **Personnel en tournée :**
 - 3 comédiens
 - Un régisseur technique (son)
 - Une régisseuse technique (lumières), si le spectacle se joue de nuit
 - 1 chargée de diffusion le soir de la représentation
- **Espace scénique :**
 - Dimensions minimales de l'espace de jeu : 8 mètres d'ouverture par 4 mètres de profondeur.
 - Rapport scène-salle : dispositif bi-frontal.
 - Dégagement de 4,5 mètres de chaque côté de l'espace de jeu.

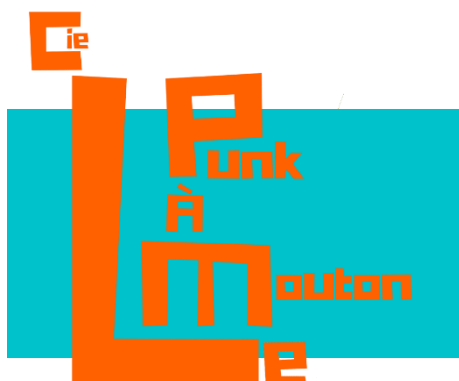
Voir le plan d'implantation du dispositif ci-dessous :



La Remuée #2 – L'Iliade et l'Odyssee (mais surtout l'Iliade)
Plan d'implantation du dispositif en bi-frontal. - Contact : Thomas Personeni 06.37.69.69.86

- **Espace spectateurs :**
 - L'installation des chaises, bancs, ou tabourets est à la charge de l'organisateur. Celui-ci doit respecter le plan d'implantation du dispositif dans sa disposition.
- **Besoins techniques :**
 - Un branchement forain ou une arrivée électrique d'au moins 10 ampères pour un système de diffusion son à proximité de la régie son.
 - Pour la régie : une table d'au moins 2 mètres de long et deux chaises.
 - *Si le spectacle se joue **de nuit**, prévoir deux branchements forains supplémentaires en 32 ampères triphasé, l'un à proximité de l'espace spectateurs n°1, l'autre à proximité de l'espace spectateurs n°2, pour la mise en lumières. Pour les lieux équipés, un minimum de 12 PC de 1kwh et 4 pars de 1 kwh est nécessaire. **Pour les lieux non-équipés, la compagnie fournit le spectacle entièrement monté et apporte son matériel technique.***
- **Planning :**
 - Temps de montage : 4 heures (8 heures si besoin éclairage)
 - Temps de démontage : 1 heure (4 heures si besoin éclairage)
- **Besoin de venir faire des repérages sur les lieux, J – 1 ou avant.**

Tarifs : Nous contacter pour obtenir un devis.



Compagnie Le Punk à Mouton
7 rue Edouard Bastide
25290 ORNANS

contact@lepunkamouton.com

Gladys BRUCHON, co-directrice :

Téléphone : 06.81.87.08.78 / contact@lepunkamouton.com

Thomas PERSONENI, co-directeur :

Téléphone : 06.37.69.69.86 / contact@lepunkamouton.com

Emmanuel VUILLOT, régisseur technique :

Téléphone : 06.84.90.62.11 / emmanuelvuillot@gmail.com

Blanca CORELLA ABENIA, Chargée de Diffusion :

Téléphone : 06.89.28.15.95 / contact@lepunkamouton.com