



Compagnie Le Punk à Mouton

Yseult et Tristan – La Remuée #3

FICHE TECHNIQUE

Le spectacle *La Remuée #3 : Yseult et Tristan* est conçu pour être joué en extérieur. Il peut toutefois être joué en intérieur sous certaines conditions.

Il s'adapte aux conditions du lieu extérieur et en épouse les contours afin d'en exploiter tout le potentiel scénographique. Un repérage technique sur le lieu sera fait en amont par la compagnie.

L'espace scénique est d'une dimension minimale de 8 m X 6 m. Il utilise une disposition frontale avec le public. Une disposition semi-circulaire fonctionne également.

Le spectacle est conçu pour être joué en journée, mais il peut également se jouer en soirée. Dans ce cas, la mise en lumière du spectacle sera assurée par le ou la régisseur.e lumières de la compagnie.

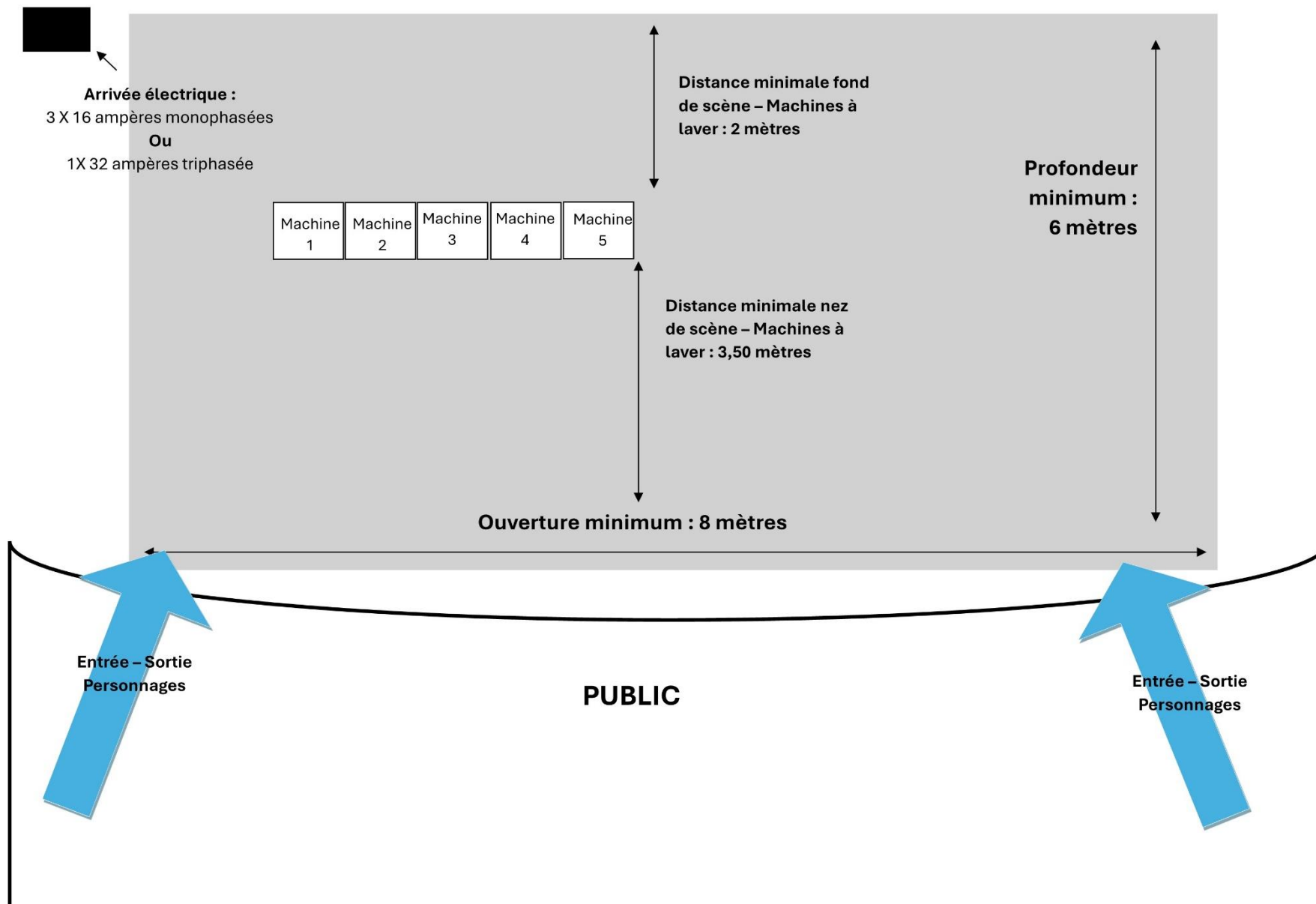
Nous avons besoin d'accès à l'électricité, à des sanitaires et d'une salle comme solution de repli. L'organisateur s'occupe de l'installation du public sur des chaises ou bancs.

Modalités d'accueil & conditions techniques

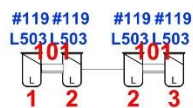
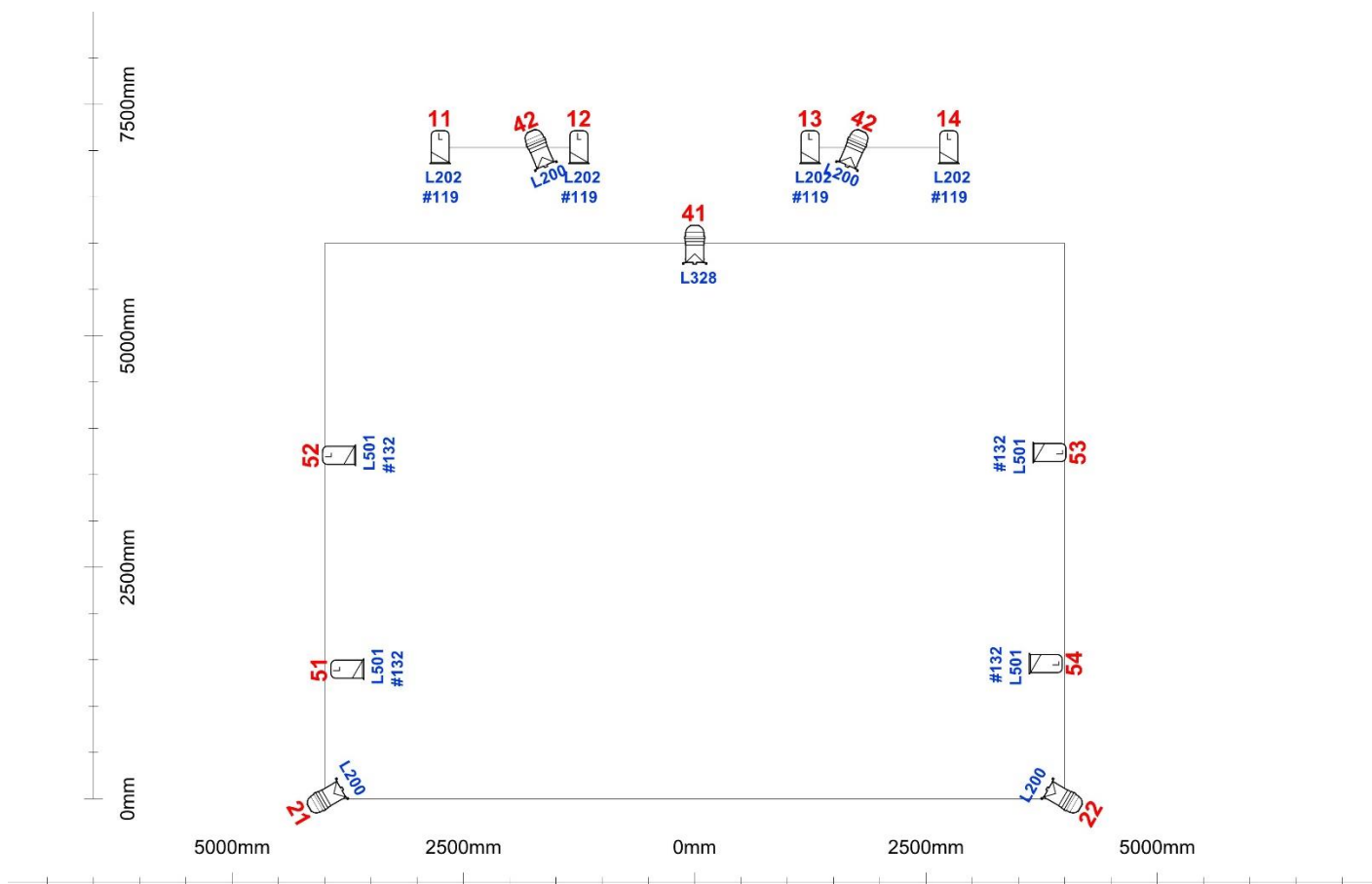
- **Spectacle tout public, à partir de 6 ans.**
- **Durée :** 1h10
- **Jauge :** en fonction des capacités d'accueil du lieu. Maximum 600 personnes.
- **Personnel en tournée :**
 - 3 comédien.nes
 - 1 comédien – musicien - technicien son
 - 1 chargée de diffusion
 - *En fonction de l'horaire du spectacle : un.e régisseur.euse lumières.*
- **Espace scénique :**
 - Dimensions minimales de l'espace de jeu : 8 mètres d'ouverture par 6 mètres de profondeur.

- Scénographie : 5 machines à laver
- **Besoins techniques :**
 - Branchements électriques pour un système de diffusion son (console et enceintes sur le plateau) et les machines à laver - Minimum deux prises 16 ampères monophasées.
 - Nécessité d'un point d'eau permettant le remplissage de seaux à proximité de l'espace de jeu.
 - *Si le spectacle se joue **de nuit**, prévoir un branchement forain supplémentaire en 32 ampères triphasés (ou équivalent en 16 ampères monophasées) pour la mise en lumières.*
 - **Pour les lieux non-équipés** : possibilité pour la compagnie d'être autonome au niveau technique.
 - **Pour les lieux équipés** : matériel nécessaire au spectacle :
 - Accroche : 3 pieds lumières, 3 barres de couplage et 7 platines de sol
 - Projecteurs : 12 PC 1kwh, 5 PAR 1 kwh, 2 Quartzs
 - Gradateurs : 18 lignes graduées
 - Prévoir une liaison DMX entre les gradateurs et la régie
 - Si utilisation de PC LED : prévoir la quantité de DMX nécessaire et prévoir des adaptateurs 5 vers 3 points et 3 vers 5 points.
 - Utilisation de deux machines à fumée standards – **Prévoir la coupure des détecteurs de fumée si le lieu en est équipé.**
 - Utilisation d'artifices de type F2 – Deux petits pétards qui explosent dans une boîte métallique à l'arrière-scène - REF et Désignation : P0372-PM/ BANGERS 201 / Matière Active : de 1 à 2 grammes / Calibre : 6 mm / Gamme : Le tigre.
- **Planning :**
 - *Dans le cas où le spectacle se joue de nuit en extérieur et nécessite une mise en lumières, une soirée de pré-réglages techniques la veille du jour de la représentation est fortement souhaitée.*
 - Temps de montage (sans régie lumières) : 1 heure 30 minutes.
 - Temps de démontage (sans régie lumières) : Environ 45 minutes.
 - *Temps de montage (avec régie lumières) : 3 heures.*
 - *Temps de démontage (avec régie lumières) : Environ 2 heures.*
- **Besoin de venir faire des repérages sur les lieux** : J – 1 ou avant.
- **Contact :** Emmanuel Vuillot, régisseur : 06.84.90.62.11 // emmanuelvuillot@gmail.com
Thomas Personeni, co-responsable de la compagnie : 06.37.69.69.86
Blanca Corella Abenia, chargée de diffusion de la compagnie : 06.27.11.28.46

Schéma du dispositif scénique :



Plan de feu adapté - Extérieur Nuit / Salles non équipées (type salle des fêtes) :



Symbol Key

	Robert Juliat Lutin 306 LF @1000 W	12
	Spotlight PAR 64 MFL @1000 W	5
	ADB Lighting ACV 1000 @1000W	2

Plan de feu Salle des fêtes et Extérieur Remuée 3		
Echelle 1/50	Format A3	Version : 15/02/26
Contact : Erwan Bonfigli		
Mail : erwan.bonfigli.lum@gmail.com		
Tel : 07 68 79 89 36		